




匡智屯門晨曦學校

2019-2020年度

常識課本



單元二
平安是福

姓名：_____ 班別：_____

組別：第_____組(初中組)

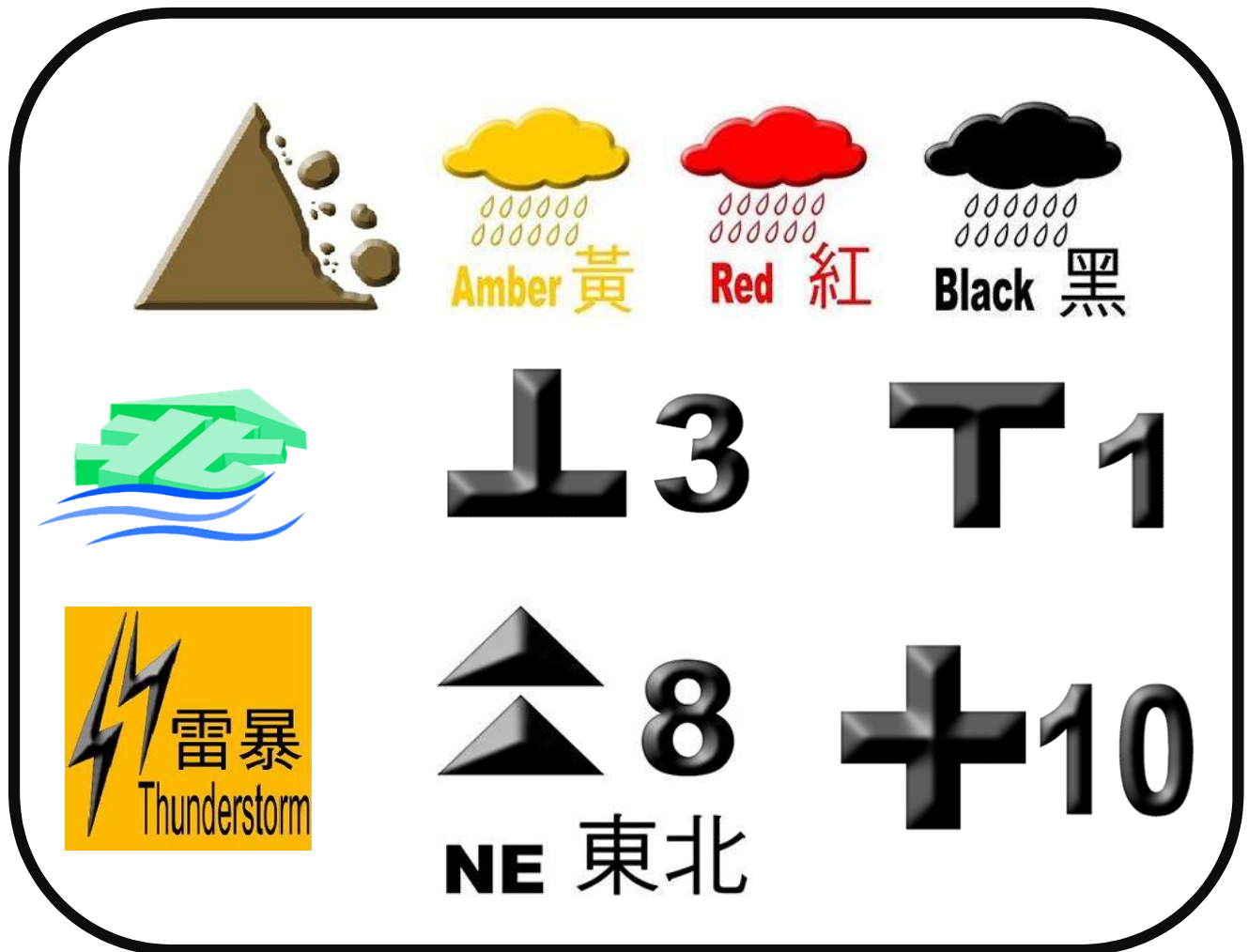
平安是福

學習重點：

- 認識香港常見的自然災害
 - 颱風
 - 暴雨
 - 水浸
 - 雷暴
 - 山泥傾瀉
- 認識自然災害對人們生活的影響
- 留意在特別天氣情況下的注意事項
- 認識日常生活中可能遇到的意外
 - 升降機
 - 扶手電梯
 - 交通工具
- 認識日常生活遇到意外的應變/預防方法
- 認識遇到意外時的應有態度



香港常見的自然災害



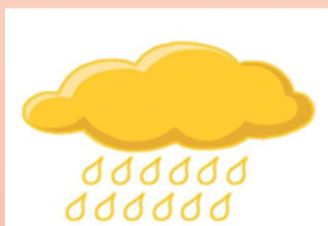
你們認識這些標誌嗎？原來這些都是香港天文台發出有關不同自然災害的警告標誌，目的在提示市民早作防範。



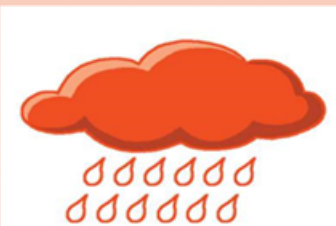
香港常見的自然災害



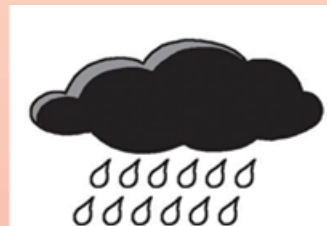
暴雨警告



黃色暴雨



紅色暴雨



黑色暴雨



暴雨警告大不同

<https://www.youtube.com/watch?v=NgKZJ5N8X44>

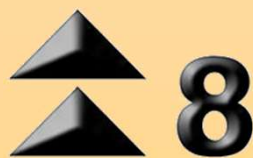
雷暴警告



香港常見的自然災害



颱風警告



NE 東北



熱帶氣旋的分類

<https://www.youtube.com/watch?v=vvDORnKmtMU>

山竹虐港 災情處處



今年全球最強颱風 十號風球掛足十小時 各學校周一停課

2018年9月



東方日報：10號波風王山竹
吹散香港

<https://www.youtube.com/watch?v=fGkUCIuML9Y>

香港常見的自然災害



水浸警告



2018年新界北嚴重水浸

<https://www.youtube.com/watch?v=cJwS-ktNsQQ>

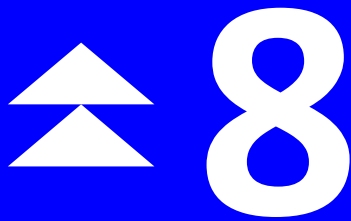
山泥傾瀉警告



「六一八」雨災回憶

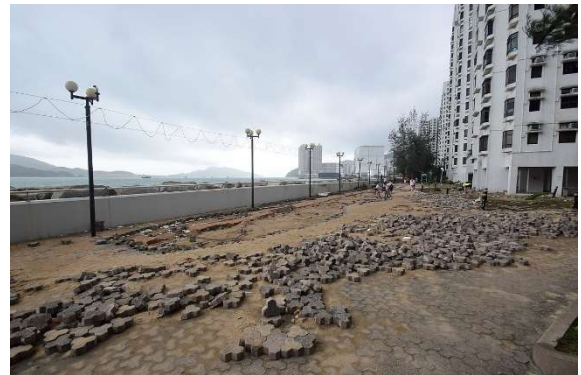
https://www.youtube.com/watch?v=_dcPwn8CdL4

自然災害對生活的影響



教育局:所有學校今日停課

學校:停課



公共設施:被摧毀



家居:停電、漏水



教育電視ETV: 常識科_自然災害

<https://www.hkedcity.net/etv/resource/2077487385>

在特別天氣情況下的注意事項



要留意天文台和教育局
透過電視的宣佈



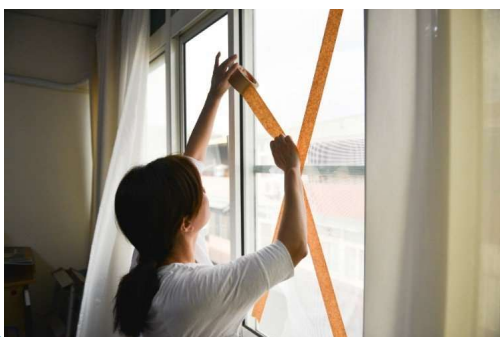
不要出外活動



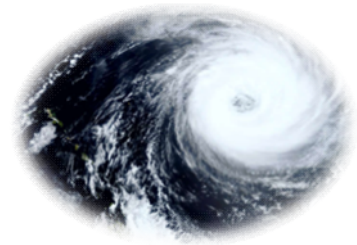
留在室內安全的地方



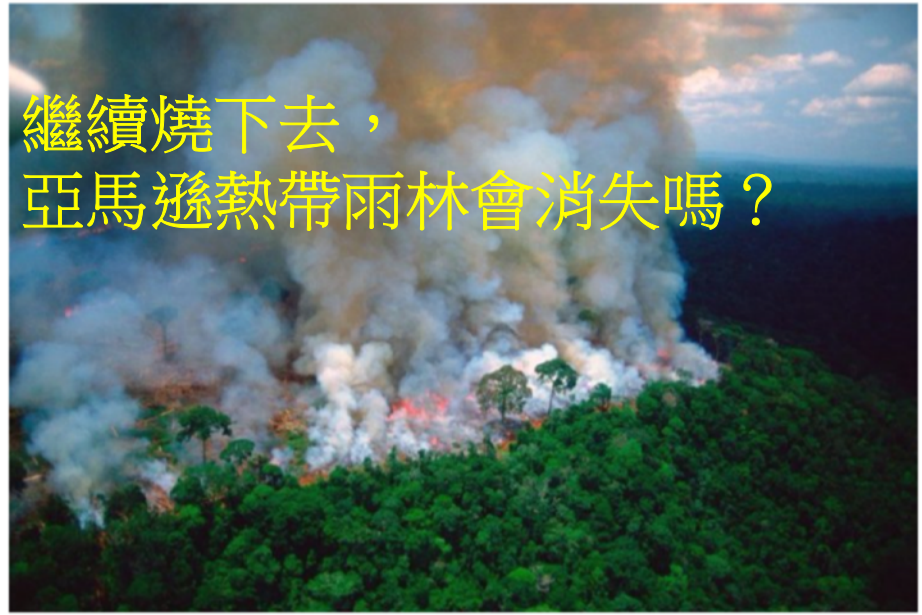
颱風前進行家居防風措施



其他自然災害



繼續燒下去，
亞馬遜熱帶雨林會消失嗎？



亞馬遜雨林大火
地球之肺浩劫

<https://www.youtube.com/watch?v=ffEy2cubPbQ>



十場不可置信的自然災害

https://www.youtube.com/watch?v=Omtw4AZ_yYo

日常生活中的意外-升降機



升降機是我們日常經常使用的設施，有些規則或禮儀我們必須遵守，以免發生意外。



等別人進入後才按掣



不能跳來跳去及
胡亂按掣



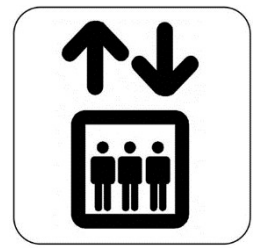
先讓別人出來才進入



不能大力拉扯
升降機的門



日常生活中的意外-升降機



麥兜《升降機安全--困lift篇》

<https://www.youtube.com/watch?v=s45CuYF1w2A>



升降機停頓，乘客被困



衣服或身體被門夾到

升降機壞了？！



怎麼辦？

1. 保持鎮靜
2. 利用警鐘及對講機求助
3. 大聲呼叫，引人注意
4. 勿自行開啟升降機門



日常生活中的意外-扶手電梯



使用扶手電梯時，不要太接近梯級邊沿，以免腳或鞋被夾著。



站在扶手電梯上時，應緊握扶手，頭手腳不要向外伸出。



若遇機件故障，需遵從「暫停使用」的指示。



夾到衣物或身體部位時應立即呼叫，請人按下緊急停止掣。



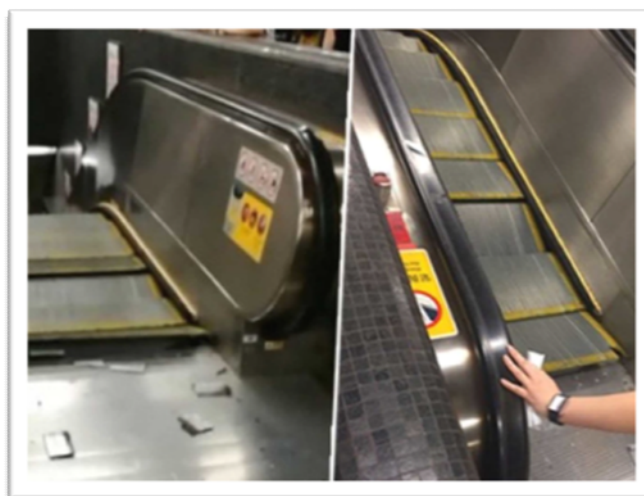
扶手電梯安全 8 招

<https://ol.mingpao.com/ldy/hotpick/20170406/149060>

日常生活中的意外



看看這些海報或圖片，對我們有甚麼提示。



日常生活中的意外-交通工具



乘搭交通工具時



交通意外常有所聞，我們乘搭巴士時……



坐下後要扣好安全帶



無論是站立或上落樓梯都必須緊握扶手

日常生活中的意外-交通工具



乘搭校車時



乘搭校巴及保姆車安全守則 School Transport Safety Rules

校巴和保姆車是不少學童每天乘搭的交通工具，讓他們認識乘搭學校車輛的安全守則至為重要。學校，老師，家長和監護人，學校車輛司機以及學童本身，都可以為提升學童乘搭學校車輛的安全盡一分力。以下是學童乘搭校巴及保姆車時應該遵守的規則：

A great number of pupils take school buses and nanny vans every day. It is important to get the pupils to know the safety rules when taking school transport vehicles. In promoting school transport safety, schools, teachers, parents, guardians, school transport drivers and pupils themselves all have a part to play. The following rules are for the pupils to obey when taking school buses/nanny vans.

切勿把玩車門緊急出口
Must not play with the emergency exits



車未停定，切勿上車或落車
Must not get on or off a vehicle while it's still moving

切勿將頭、手或身體任何部分伸出窗外
Must not put the head, hands or any part of body out of the window



乘車途中切勿與司機談話或大聲呼叫
Must not talk to the driver or shout during the journey

乘車時切勿玩耍
Must not play during the journey



應遵照指示上落車
Should board and alight from a vehicle properly as directed

盡量避免在車廂內飲食，以保持清潔
Should not eat or drink for the sake of keeping the vehicle clean



車輛行駛時，切勿離開座位
Must remain seated all the way



學童下車後，應與即將開車離去的保姆車保持安全的距離
Should stand clear from the moving off vehicles after alighting



日常生活中的意外-交通工具



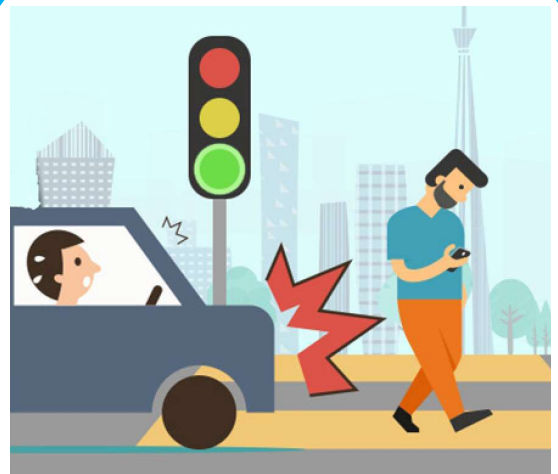
在路面



在路面常會有交通意外發生，若我們不小心過馬路，後果會十分嚴重！



要依行人過路燈指示，綠燈亮起才可過。

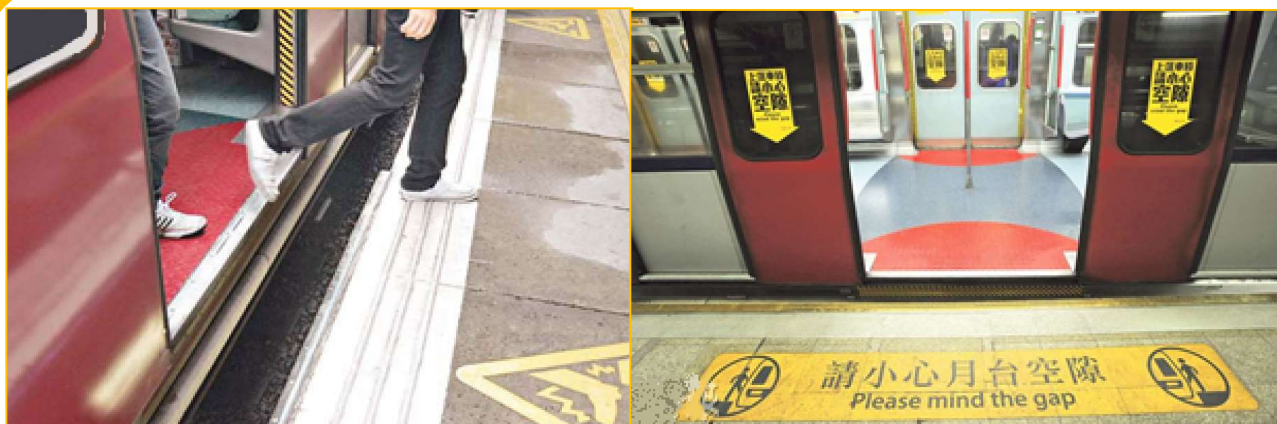


小心過馬路，留意四周情況。

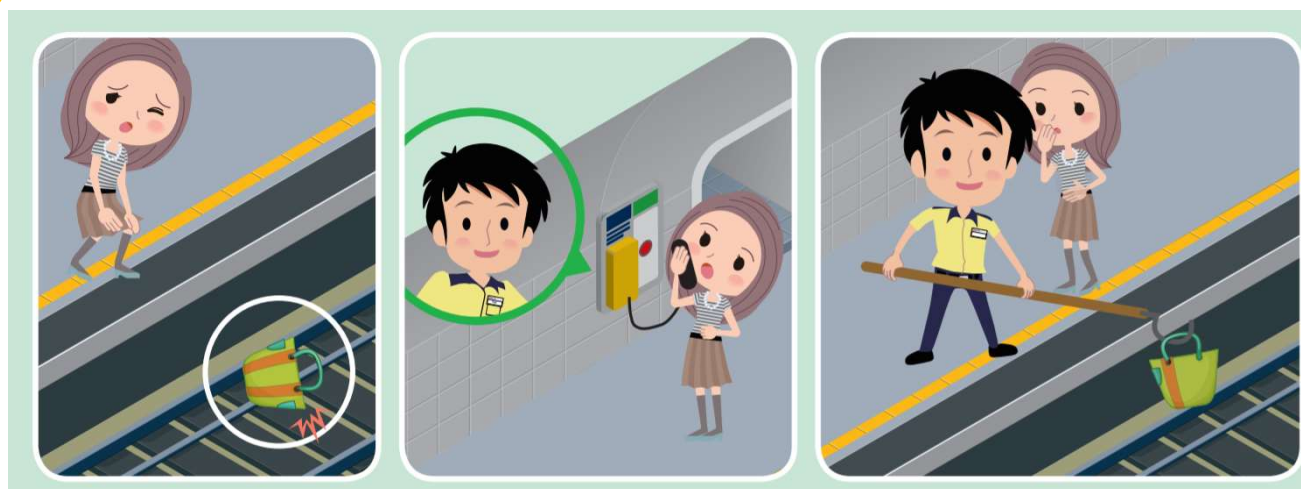


乘搭鐵路時

乘搭鐵路，如輕鐵、西鐵，也有
很多注意事項……



小心月台與車廂間的空隙



若有物品掉落路軌，需通知職員或
成人，不能自行到路軌執拾。



乘搭鐵路時



站立時要緊握扶手。

切勿站近車門，確保手和手指遠離車身與車門之間的空隙。



聽到嘟嘟
立即停步

聽到聲響要停步，不能衝門。

在黃線後排隊，先落後上。



遇到意外時應有的態度



大哭無補於事

保持冷靜
向人求助



依從現場救護人員
或成人的指示

