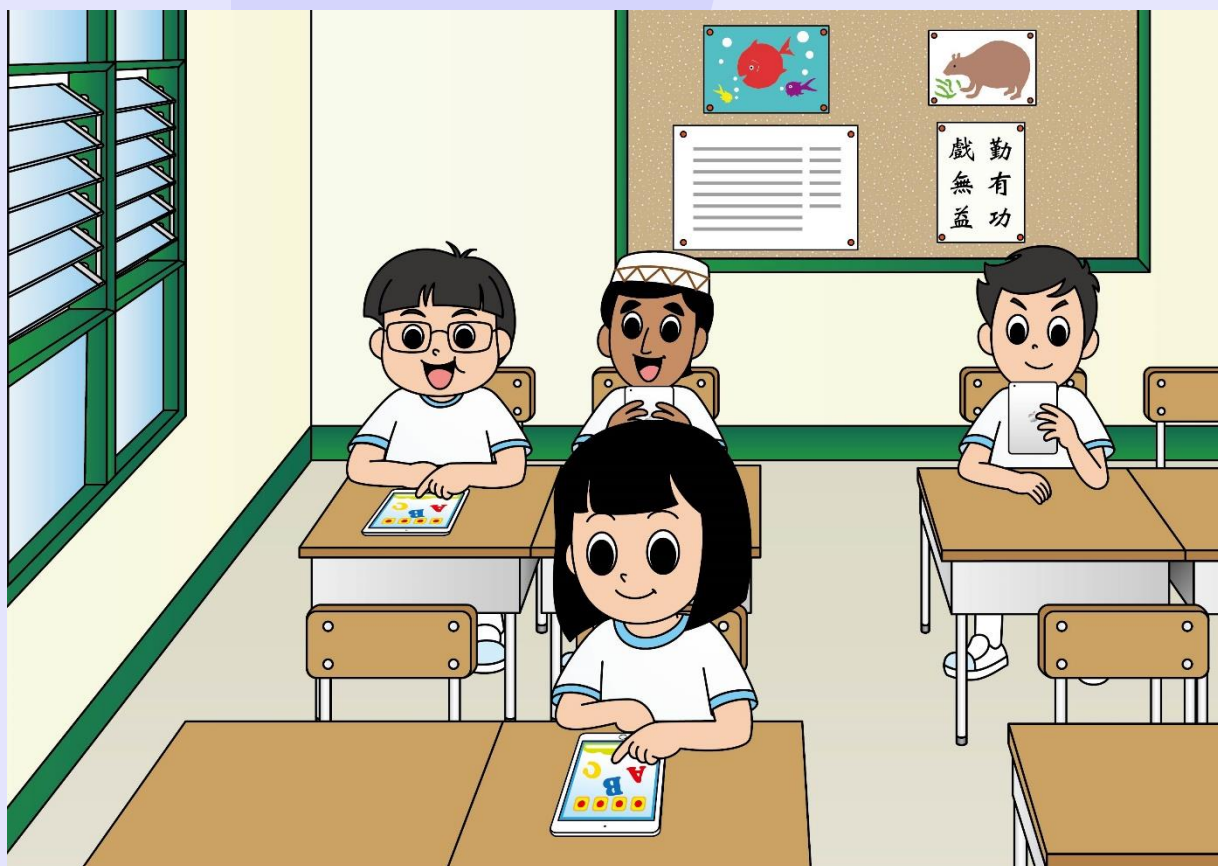


匡智屯門晨曦學校

學生自學APP推介



平板電腦適用的C-REHAB遊戲

【令墨魚噴墨】

訓練目標：手眼協調、視覺追蹤、點(click)

難度：★



熱身版



進階版



挑戰版

【找不同】

訓練目標：專注力、觀察能力

難度：★★★



海洋公園



動物



迪士尼

【缺少哪一塊】

訓練目標：專注力、觀察能力

難度：★★★



提昇學生使用IPAD動機

子女只需用手指隨意拉和點 (不用指定位置)，即可有聲效或顏色，旨在提昇動機。家長可按子女興趣挑選合適的APP。

難度：★

【填色類】



魔法塗色



著色遊戲的孩子



嬰兒著色書



Peppa Paintbox

【音樂類】



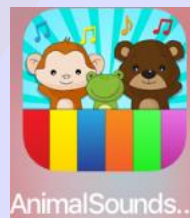
Kids Piano



兒歌童謠 6



寶貝鋼琴為孩子



AnimalSounds...

【圖卡類】



幼兒學聲音123



寶寶識字卡HD

訓練基本技巧(Click & Drag)

子女需用手指按指示地點(click)、按(press)和拖拉(drag)，旨在訓練基本操作。

難度：★ ★



奇妙超市



拼圖和遊戲的..



寶寶寫數字



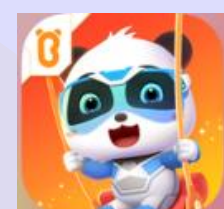
寶寶巴士藝術..



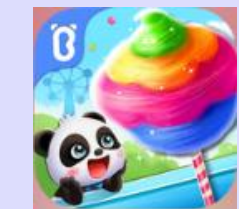
寶寶巴士百變..



雪糕工廠



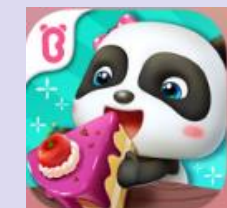
寶寶巴士世界



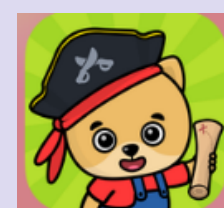
奇妙遊樂園



奇妙小廚房



奇妙蛋糕店



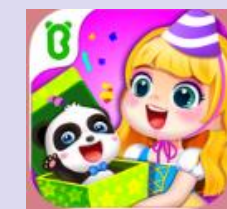
兒童益智拼圖



汽車樂園



寶寶假期旅行



奇妙生日派對

認知訓練遊戲

以下APP是與認知相關的遊戲，包括配對、記憶、拼圖和邏輯等等。

難度：★★★

【綜合訓練】



嬰兒教育遊戲



嬰兒拼圖



寫前遊學園



兒童教育遊戲

【配對訓練】



生日



冒險遊戲孩子

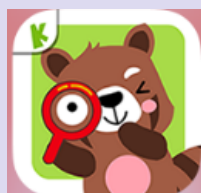


Find the Same

【其他訓練】



階梯數學2+



找不同



翻翻樂

其他小遊戲

難度：★★★

【考反應】



兒童汽車遊戲



愛跑步



水果忍者

【社交訓練】



社區樂悠悠Lite



解難智趣囊Lite

【指導模式】

限制學生只能停留在同一個APP中，無法使用主畫面(HOME)按鈕離開。

開啟【指導模式】方法：

設定 > 輔助使用 > 指導模式 > 點選開啟

在正在使用的APP中按三下
主畫面(HOME)按鈕